

GP PREMIUM 1

COBERTURA TOTAL

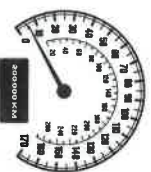
12 MESES

24 MESES

36 MESES



HASTA 15 AÑOS



HASTA 200.000 KM



HASTA 350 CV

LÍMITE POR AVERÍA Y CONTRATO: VALOR VENAL DEL VEHÍCULO

Con atención prioritaria en red



EUROREPAR
eurorepar.es



MOTOR: Árbol de levas, Balancines, Bielas, Bloque, Bomba de aceite, Bulones, Camisas de pistón, Cigüeñal, Cilindros, Cojinetes, Culata, Junta de culata, Pistones, Empujadores, Muelles válvulas, Segmentos, Válvulas admisión / escape, Soportes motor.



CAJA DE CAMBIO: Arboles, Bomba de Aceite, Convertidor de par, Distribuidor cambio Automático, Servo, Carretes, Ejes, Engranajes / Piñones, Horquillas, Primario / Tren fijo, Bloque de válvulas, Sincronizadores, Rodamientos / Cojinetes.



DIFERENCIAL: Corona, Piñón de ataque, Planetario, Satélites, Eje de transmisión, Engranaje reducción.



SISTEMA DE DIRECCIÓN: Bomba de aceite, Caja dirección, cremallera, Columna de dirección, mecánica y electrónica.



EMBRAGUE: Bomba, Bombines, Cable de embrague, Carcasa, Collarín de empuje, Eje, Horquilla, Plato de presión, Rodamiento.



FRENOS: ABS (exclusivamente centralita), Accumulador de presión, Bomba de freno, Bomba de vacío, Bombines, Cilindro maestro, dosificador de frenada, Servofreno, Pinzas.



AIRE ACONDICIONADO/CLIMATIZADOR: Botella deshidratante, Módulo de mando electrónico, Compresor, Condensador, Evaporador, Válvula de extensión.



CIRCUITO DE REFRIGERACIÓN: Bomba de agua, Motoventilador y centrífugo (viscoso), Electroventilador, Termococontacto radiador (electroválvula), Termostato, Ventilador centrífugo, Radiador, Sonda de temperatura de agua y nivel, Radiador enfriador de aceite.



CIRCUITO DE ALIMENTACIÓN: Accumulador de presión gasolina, Aforador de combustible, Bomba combustible, Bomba inyectora, Caudalímetro, Debitmetro de aire, Intercooler, Regulador presión carburante, Inyectores (solo se garantiza reparación, queda excluida la limpieza o la sustitución), Turbocompresor, Válvula estabilizadora, Ralentí, Caja de mariposas sistema de alimentación (excluidas las mariposas del colector, caja de mariposas del colector o actuador de mariposas).



SISTEMA ELÉCTRICO: Béndix, Bobina de encendido, Bote de intermitencias, Cable cuentakilómetros, Centralita / Cierre centralizado, Condensadores, Dosificador / Calculador Inyección, Alternador, Módulo de encendido, Motor Arranque, Motor calefacción, Motor elevaluas, Motor lavafaros, Motor lavaparabrisas, Motor limpiaparabrisas luneta, Motor ventilación, Motores cierre centralizado.



SUSPENSIÓN: Barra estabilizadora, Barras de torsión, Rótulas.

garantiplus.es



AUTOFESA